

A. DISTRIBUCIÓN DE PANTALLA DE WINDOWS PARA ZOOM Y AULA VIRTUAL

Usted como docente necesita seguir la secuencia de pasos que el docente desarrollará durante las clases del aula virtual utilizando zoom, para ello si solo poseemos de una computadora vamos a distribuir la ventana de aplicaciones (Zoom y navegador (Firefox, Google Chrome, Safari, etc)) de tal manera que de la mitad de la pantalla a la izquierda esté el Zoom y de la mitad hacia la derecha esté el navegador web que se usará para ingresar al aula virtual.

PRIMER PASO

Como primer paso abrimos el navegador web e ingresamos al aula virtual.

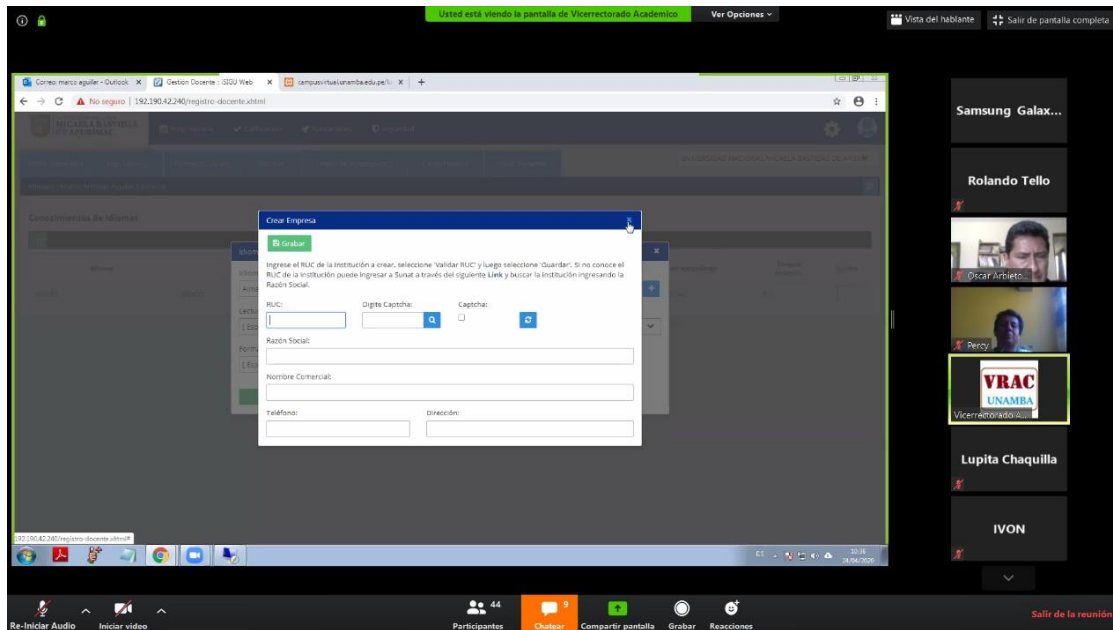
Ahora pulse las teclas Windows + Cursor derecho al mismo tiempo



Resultado de esta combinación la ventana del navegador debe ubicarse en la mitad de la pantalla.

SEGUNDO PASO

Ahora abrimos el zoom y nos unimos a la reunión (curso de aula virtual) y por defecto deberá aparecer en pantalla completa.



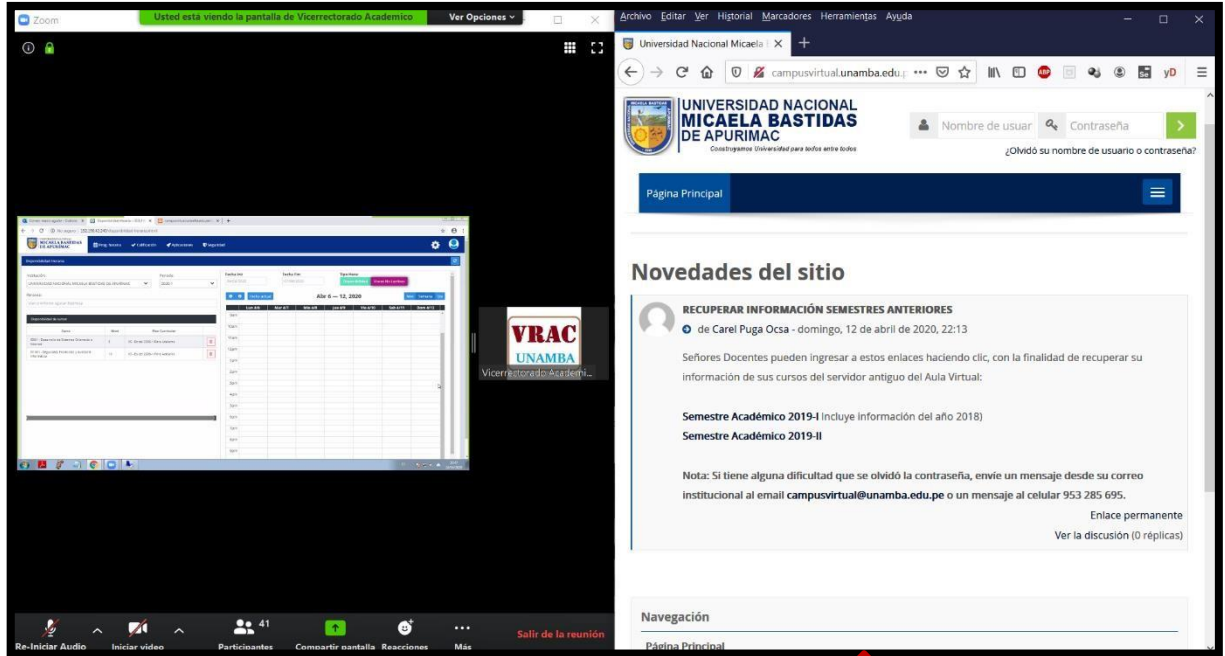
Ahora pulse la tecla **escape**



Haciendo esta operación saldremos de la pantalla completa de zoom, ahora pulsamos las teclas Windows + Tecla izquierda.



Una vez realizado el paso anterior usted como docente podrá visualizar las ventanas (zoom y aula virtual) distribuidos igualmente en la pantalla.



Clase en Zoom

Aula Virtual